

Виктория

Необычное покрытие, может реализовывать множество декоративных эффектов: ниспадающей воды, горного ручья, быстрого потока. Особенно интересно выглядит имитация коры дерева.

Технические характеристики

Свойства:

Практически без запаха, нетоксичный, пожаровзрывобезопасный, экологически безопасный материал.

Внешний вид:

Белая густая паста.

Расход:

Материал 1-3 кг/м² (в зависимости от метода нанесения).

Лак 100 г/м².

Краска 50-100 г/м².

Состав:

Латекс акриловый, функциональные добавки, загуститель, мраморная крошка, пигмент, вода.

Фасовка:

7 кг; 15 кг.

Хранение и транспортировка:

В закрытой оригинальной упаковке при температуре от +5⁰С до +30⁰С. Возможны хранение и транспортировка при температуре до -20⁰С не более одного месяца.

Условия нанесения:

Температура воздуха и обрабатываемой поверхности от +5⁰С до +35⁰С.

Инструмент:

Кельма из нержавеющей стали, шпатель-помощник, меховой валик, резиновый валик, велюровый валик, шлифовальная терка.

Время высыхания:

24 часа.

Подготовка поверхности

Основание для нанесения материала должно быть идеально гладким. Поверхность основания должна быть хорошо высушенной, не иметь непрочных держащихся и отслаивающихся участков, выровнена с помощью финишной шпатлевки. Подготовленную поверхность обработать грунтовкой «Оптимист» глубокого проникновения или проникающей, а затем грунтовкой укрывающей 500 Optimist-Elite.

Колеровка

Материал для данного способа нанесения в массе не колеруется. Для придания покрытию основного тона необходимо заколеровать лак акриловый полуглянцевый «Оптимист» декоративной пастой Optimist-Elite (золото).

Инструкция по нанесению



Нанесение первого слоя. Покрытие наносится кельмой равномерным слоем от 1 до 3 мм.



Не давая подсохнуть материалу, прокатать его резиновым валиком для создания «шубы».



Затем полученную фактуру нужно пригладить кельмой без нажатия. Время для моделирования рисунка до подсыхания материала – 20-30 минут.



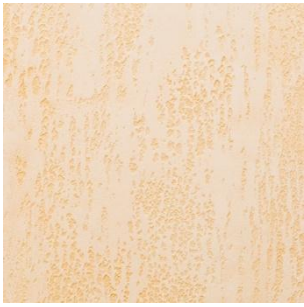
После полного высыхания поверхность шлифуется для удаления «гребешков», «задигов», неровностей. Шлифовку предпочтительнее производить шлифовальной теркой (размер зерна 12-16). Возможную пыль удалить щеткой.



Для создания основного тона покрытия следует нанести заколерованный акриловый лак «Оптимист» с помощью мехового валика. Во избежание образования стыков необходимо нанести лак на всю обрабатываемую поверхность сразу, от угла до угла.



Для создания двухцветного покрытия с помощью велюрового валика на поверхность следует нанести слой белой краски интерьерной моющейся «Оптимист». Для этого необходимо обмакнуть валик и раскатать на ровной поверхности излишки краски с валика. Валик должен оставаться полусухим. Данную процедуру надо повторять после каждого обмакивания валика.



Поверхность готова.